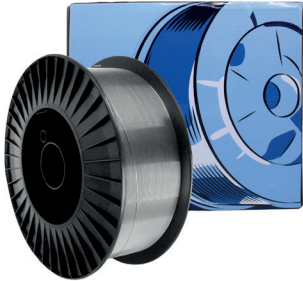




Ficha Técnica

Arame Solda MIG ER5356



Disponível em:

Rolos 7kg

Atende as normas:

AWS A5.10, ASME SFA-A5.10

DESCRIÇÃO:

O Arame MIG Alumínio ER5356 da Aeme é mais sólido, contínuo e com aspecto mais brilhante. A sua superfície também é ultra limpa e com bobinamento capa-capa.

Código	Bitola	Norma	Peso
03195	1.0mm	ER5356	7kg
03196	1.2mm		

Composição Química Típica (%)

Si	Fe	Cu	Mn	Mg	Cr	Zn	Ti	Al
<0.25	<0.40	<0.10	0.05-0.20	4.50-5.50	0.05-0.20	<0.10	0.06-0.20	RESTANTE

Testes e Propriedades Mecânicas

RESISTÊNCIA A TRAÇÃO MPa	LIMITE DE ESCOAMENTO MPa	ALONGAMENTO (%)	QUALIDADE RADIOGRÁFICA
250 N/mm ²	120 N/mm ²	25%	APROVADO