



aeme[®]

NÓS GARANTIMOS **O RESULTADO**



CATÁLOGO DE PRODUTOS 2024 | Abrasivos e Solda

LINHA 300

DESCRIÇÃO DO PRODUTO

Os discos da Linha 300 são constituídos por materiais abrasivos de excelente qualidade, em sua confecção são utilizados grãos de óxido de alumínio, estando livre de contaminantes, como Fe, Cl e S.

DCI 312 - DISCO DE CORTE FINO

Código	Dimensões (pol)			Dimensões (mm)			Rotação (RPM)	Formato
	Diâmetro	Espessura	Furo	Diâmetro	Espessura	Furo		
03391	4.1/2	5/128	7/8	114.3	1.00	22.22	13300	41
03393	7	1/16		178	1.60		8600	



LINHA 400

DESCRIÇÃO DO PRODUTO

A Linha profissional de disco de corte de aço da marca AEME, foi desenvolvido com o propósito de suprir as necessidades da Construção Civil em geral e do setor Industrial.

APLICAÇÕES

Aços e suas ligas;
Ferro fundido;
Cinza e Nodular;
Materiais ferrosos em geral.



DCA 402 - DISCO DE CORTE AÇO

Código	Dimensões (pol)			Dimensões (mm)			Rotação (RPM)	Formato
	Diâmetro	Espessura	Furo	Diâmetro	Espessura	Furo		
34412	2	1/8	1/4	50.8	3.2	6.4	30500	41
34403	4.1/2		7/8	114.3		22.22	13300	
34405	7		7/8	178		22.22	8600	
34407	9		7/8	229		22.22	6800	
34417	10		5/8	254		15.87	6000	
34420			3/4			19.05		
34423	12		1	300		25.40	5000	
34433			5/8			15.87		
34435			3/4			19.05		
34437			1			25.40		
34439	14	1	356	25.40	4360	42		
34446**	7	7/8	178	22.22	8600			
34452**	9	7/8	229	22.22	6800			

** CENTRO DEPRIMIDO

DDA 403 - DISCO DE DESBASTE

Código	Dimensões (pol)			Dimensões (mm)			Rotação (RPM)	Formato
	Diâmetro	Espessura	Furo	Diâmetro	Espessura	Furo		
34445	4.1/2	1/4	7/8	114.3	6.4	22.22	13300	41
34447	7			178			8600	
34453	9			229			6800	

DCI 412 - DISCO DE CORTE FINO

Código	Dimensões (pol)			Dimensões (mm)			Rotação (RPM)	Formato
	Diâmetro	Espessura	Furo	Diâmetro	Espessura	Furo		
22251	4.1/2	5/128	7/8	114.3	1.0	22.22	13300	41
22258	7	1/16		178	1.6		8600	
22266	9	5/64		229	2.0		6800	
22229**	7	1/16		178	1.6		8600	

** CENTRO DEPRIMIDO

Você pode encontrar as Fichas Técnicas dos produtos, Fotos em Alta Definição, Vídeo de Aplicação, e muito mais em nosso site.

LINHA 500

DESCRIÇÃO DO PRODUTO

A linha de discos 500 da AEME foi desenvolvida com o intuito de atender as necessidades dos setores de indústria em geral e em operações mais pesadas.

APLICAÇÕES

Aços e suas ligas;
Aço inox (melhor performance);
Ferro fundido cinzento e nodular;
Materiais ferrosos em geral.



DCA 502 - DISCO DE CORTE AÇO

Código	Dimensões (pol)			Dimensões (mm)			Rotação (RPM)	Formato
	Diâmetro	Espessura	Furo	Diâmetro	Espessura	Furo		
34404	4.1/2	1/8	7/8	114.3	3.2	22.22	13300	41
34406	7		7/8	178		22.22	8600	
34411	9		7/8	229		22.22	6800	
34416	10		5/8	254		15.87	6000	
34421			3/4			19.05		
34424			1			25.40		
34434	12		5/8	305		15.87	5000	
34436			3/4			19.05		
34440		1	25.40					
34513**	5	5/32	7/8	127	4.0	22.22	12500	42
40622**	9	1/8	229	3.2	22.22	6800		

** CENTRO DEPRIMIDO

DDA 503 - DISCO DE DESBASTE

Código	Dimensões (pol)			Dimensões (mm)			Rotação (RPM)	Formato
	Diâmetro	Espessura	Furo	Diâmetro	Espessura	Furo		
34444	4.1/2	1/4	7/8	115	6.4	22.22	13300	27
34448	7			179			8600	

DCI 512 - DISCO DE CORTE FINO

Código	Dimensões (pol)			Dimensões (mm)			Rotação (RPM)	Formato
	Diâmetro	Espessura	Furo	Diâmetro	Espessura	Furo		
22247	4.1/2	1/16	7/8	114.3	1.6	22.22	13300	41
22250		5/128			1.0			
22255	7	1/16		178	1.6			
22260	9	3/32		229	2.3		6800	
22243***	4.3/8	5/128	49/62	110	1.0	20.00	13750	

*** DCI PARA SERRA MÁRMORE

DDB 543 - NÃO FERROSOS

Excelente para desbastes em metais macios sem empastamento. Atende todas as necessidades no desbaste de metais não ferrosos, ideal para Fundições e Rebarbações.

APLICAÇÕES

Bronze;
Alumínio;
Latão;
Ferro Cinzento.

Código	Dimensões (pol)			Dimensões (mm)			Rotação (RPM)	Formato
	Diâmetro	Espessura	Furo	Diâmetro	Espessura	Furo		
34551	7	1/4	7/8	178	6.4	22.22	8600	27
34552	9			228.6			6800	



Você pode encontrar as Fichas Técnicas dos produtos, Fotos em Alta Definição, Vídeo de Aplicação, e muito mais em nosso site.

LINHA 700

DDZ 703 | SUPERZION

É o produto perfeito para desbastes pesados em aço, solda de alta dureza, construído com Zircônio de alta qualidade, oferece altíssima remoção e acabamento.

APLICAÇÕES

- Rebarbação;
- Aplicações de desbaste pesado;
- Preparação de bordas de solda;
- Desbaste.



Código	Dimensões (pol)			Dimensões (mm)			Rotação (RPM)	Formato
	Diâmetro	Espessura	Furo	Diâmetro	Espessura	Furo		
34571	7	19/64	7/8	178	7.5	22.22	8600	27
34572	9			228.6			6800	

DDA 703 | SUPERGRIND

Desempenha desbastes altamente eficientes em todos os tipos de metais ferrosos.

APLICAÇÕES

- Aços e suas ligas;
- Aço inox;
- Ferro fundido cinzento e nodular;
- Materiais ferrosos em geral.



Código	Dimensões (pol)			Dimensões (mm)			Rotação (RPM)	Formato
	Diâmetro	Espessura	Furo	Diâmetro	Espessura	Furo		
34471	4 1/2	1/4	7/8	114.3	6.4	22.22	13300	27
34474	7			178			8600	
34476	9			229			6800	

DCI 712 | SUPERCUT

O Disco de Corte DCI 712 concentra os melhores grãos existentes no mercado nacional, construído nos formatos F41 e F42 oferece mais segurança e eficiência de corte.

APLICAÇÕES

- Aços e suas ligas;
- Aço inox;
- Ferro fundido cinzento e nodular;
- Materiais ferrosos em geral.



Código	Dimensões (pol)			Dimensões (mm)			Rotação (RPM)	Formato
	Diâmetro	Espessura	Furo	Diâmetro	Espessura	Furo		
22280	3	2/55	3/8	76	1.0	9.52	20100	41
22286**	7	0.060	7/8	180	1.6	22.22	8600	42
22287**	9	0.075		230	2.2		6800	

** CENTRO DEPRIMIDO



Você pode encontrar as Fichas Técnicas dos produtos, Fotos em Alta Definição, Vídeo de Aplicação, e muito mais em nosso site.

LINHA EXTRA

Um marco na linha de corte, um disco eficiente e versátil, atendendo desde uma pequena indústria, até um consumidor extremamente exigente. Fabricado com grãos selecionados, resina equilibrada e a última inovação em telas.

APLICAÇÕES

Aços e suas ligas;
Ferro fundido cinzento e nodular;
Materiais ferrosos em geral.



Código	Dimensões (pol)			Dimensões (mm)			Rotação (RPM)	Formato
	Diâmetro	Espessura	Furo	Diâmetro	Espessura	Furo		
03360	4.1/2	5/128	7/8	114.3	1.0	22.22	13300	41
03363	7	1/16		178	1.6		8600	
03366	9	3/32		229	2.3		6800	



LINHA ULTRA

O Disco de Corte Fino para Inox ULTRA é indispensável para realizar cortes em todos os tipos de metais ferrosos, transformando-se em uma peça essencial em todos os processos da conformação do aço.

Proporciona alta velocidade de corte com total segurança, seguindo todas as exigências da NBR 15230.

APLICAÇÕES

Aço Inox;
Aços e suas ligas;
Ferro fundido cinzento e nodular;
Materiais ferrosos em geral.

INDICAÇÕES

Serralherias;
Prestadores de serviços;
Montagens industriais leves;
Construção Civil.



Código	Dimensões (pol)			Dimensões (mm)			Rotação (RPM)	Formato
	Diâmetro	Espessura	Furo	Diâmetro	Espessura	Furo		
03361	4.1/2	5/128	7/8	114.3	1.0	22.22	13300	41
03362	4.1/2	1/16	7/8	114.3	1.6		13300	
03365	5	5/128	7/8	125	1.0		12200	
03364	7	0.070	7/8	178	1.8	8600		
03367	9	5/64	7/8	229	2.0	6800		

Você pode encontrar as Fichas Técnicas dos produtos, Fotos em Alta Definição, Vídeo de Aplicação, e muito mais em nosso site.

LINHA 800

DESCRIÇÃO DO PRODUTO

A mais alta tecnologia em corte e desbaste, fabricado com os mais nobres grãos minerais do mundo, com certificação OSA.

APLICAÇÕES

Aços e suas ligas;
Aço inox;
Ferro fundido cinzento e nodular;
Materiais ferrosos em geral.



DCI - 812 | EXTREME

Segurança com a mais alta eficiência em cortes finos.

Código	Dimensões (pol)			Dimensões (mm)			Rotação (RPM)	Formato
	Diâmetro	Espessura	Furo	Diâmetro	Espessura	Furo		
03322	4.1/2	3/64	7/8	115	1.2	22.22	13300	41
03326	7	0.075		178	1.9		8600	
03340	9	0.085		229	2.2		6800	

DDZ - 803 | EXTREME ZIRCÔNIO

Disponível nas medidas 7 e 9" o Disco de Desbaste Zircônio DDZ 803 Extreme foi desenvolvido para usuários que desejam atingir resultados perfeitos em seus desbastes. Uso indicado em esmerilhadeiras comuns e de alta frequência.

APLICAÇÕES

Aços e suas ligas;
Aço inox;
Ferro fundido cinzento e nodular;
Materiais ferrosos em geral.



Código	Dimensões (pol)			Dimensões (mm)			Rotação (RPM)	Formato
	Diâmetro	Espessura	Furo	Diâmetro	Espessura	Furo		
03373	7	5/16	7/8	180	8.0	22.22	8600	41
03376	9			230			6800	

ZRG - 833 | EXTREME FUSION

Disponível nas medidas 7 e 9" o Disco para Fundição ZRG 833 Extreme Fusion é o disco ideal para atender a demanda do mercado de fundição de alta performance, como aço manganês e inox. É ideal para esmerilhadeiras de alta frequência.

APLICAÇÕES

Aços e suas ligas;
Aço inox;
Ferro fundido cinzento e nodular;
Materiais ferrosos em geral.



Código	Dimensões (pol)			Dimensões (mm)			Rotação (RPM)	Formato
	Diâmetro	Espessura	Furo	Diâmetro	Espessura	Furo		
03383	7	9/32	7/8	180	7.0	22.22	8600	41
03386	9			230			6800	



Você pode encontrar as Fichas Técnicas dos produtos, Fotos em Alta Definição, Vídeo de Aplicação, e muito mais em nosso site.

DISCO DE CORTE DIAMANTADO EXTREME ALVENARIA



A solução ideal para quem procura eficiência com total segurança, atendendo as mais exigentes e diversas operações, mantendo a qualidade tanto no corte quanto no desbaste pode ser utilizado em diversos ângulos de ataque.

Sendo multifuncional, pode ser aplicado em:

- metais
- fibra de vidro
- aço
- plásticos
- PVC
- concreto armado
- materiais cerâmicos
- mármore e granitos.



Código	Dimensões	
	Polegadas	mm
03740	4.1/2" x 3/64" x 7/8"	115mm x 1,2mm x 22,22mm
03743	7" x 5/64" x 7/8"	180mm x 1,8mm x 22,22mm
03746	9" x 5/64" x 7/8"	230mm x 2,0mm x 22,22mm

DISCOS DIAMANTADOS EXTRA

Fabricado com liga diamantada de alta performance, garante cortes precisos e bem acabados, além de serem altamente resistentes, tendo assim maior durabilidade e custo benefício.

EXTRA CONTÍNUO

Disco diamantado Contínuo fabricado com liga diamantada de alta performance, garante cortes precisos e bem acabados facilitando encaixes entre as peças.

Rochas ornamentais, fibra de vidro, concretos e cerâmicas.



Código	Dimensões	
	Polegadas	mm
03763	4.3/8"	110 x 20mm

EXTRA SEGMENTADO

Disco diamantado Segmentado construído de forma robusta e garantem maior durabilidade e acabamentos em cortes a úmido.

Rochas ornamentais, fibra de vidro, concretos e cerâmicas.



Código	Dimensões	
	Polegadas	mm
03761	4.3/8"	110 x 20mm

EXTRA TURBO

Discos diamantados Turbo são altamente resistentes com estrutura especial capaz de realizar cortes com ou sem água facilitando e agilizando sua obra com cortes duradouros.

Rochas ornamentais, cerâmicas e alvenarias.



Código	Dimensões	
	Polegadas	mm
03765	4.3/8"	110 x 20mm

EXTRA PORCELANATO

Disco de corte especialmente desenvolvidos para cortes em porcelanatos, possui liga especial que garante cortes rápidos sem quebras de cantos e com perfeito acabamento.

Porcelanatos, fibras de vidro e cerâmicas em geral.



Código	Dimensões	
	Polegadas	mm
03767	4.3/8"	110 x 20mm

Você pode encontrar as Fichas Técnicas dos produtos, Fotos em Alta Definição, Vídeo de Aplicação, e muito mais em nosso site.

FLAP PRIME

Confeccionado com grãos em óxido de alumínio puro e isentos de contaminantes.

INFORMAÇÕES

Costado Fibra | Angular; Óxido de Alumínio.

APLICAÇÕES

Aço Carbono.



Código	Dimensões		Rotação	Grão
	Polegadas	mm		
18263	4.1/2 x 7/8	115 x 22.22	13300	40
18264				60
18265				80
18266				120
18276	7 x 7/8	180 x 22.22	8600	40
18277				60
18278				80
18279				120

FLAP STANDARD

Constituído com grãos de zircônio, sendo isento de contaminantes.

INFORMAÇÕES

Costado Fibra | Angular; Costado Nylon | Reto; Zircônio.

APLICAÇÕES

Aço Carbono e Inox.



Código Fibras	Código Nylon	Dimensões		Rotação	Grão
		Polegadas	mm		
18251	18271	4.1/2 x 7/8	115 x 22.22	13300	40
18252	18272				60
18253	18273				80
18254	-				120
18255	18190	7 x 7/8	180 x 22.22	8600	40
18256	18191				60
18257	18192				80
18258	18193				120

FLAP PROFSSIONAL

Desenvolvido com lixas especiais em zircônio que proporcionam alta remoção com ótima relação custo x benefício.

INFORMAÇÕES

Costado Fibras | Angular; Zircônio.

APLICAÇÕES

Aço Carbono e Inox.



Código	Dimensões		Rotação	Grão
	Polegadas	mm		
03550	4.1/2 x 7/8	115 x 22.22	13300	40
03553				60
03556				80
03559				120
03562	7 x 7/8	180 x 22.22	8600	40
03565				60
03568				80
03571				120

FLAP PERFORMANCE

Composto por lixas de grãos de zircônio e isento de contaminantes de inox.

INFORMAÇÕES

Costado Fibras | Angular; Costado Nylon | Reto; Zircônio.

APLICAÇÕES

Aço Carbono e Inox.



Código Fibras	Código Nylon	Dimensões		Rotação	Grão
		Polegadas	mm		
18260	18282	4.1/2 x 7/8	115 x 22.22	13300	40
18262	18283				60
18270	18284				80
18275	-				120
18280	18286	7 x 7/8	180 x 22.22	8600	40
18285	18287				60
18290	18288				80

FLAP EXTRA

Promove excelente poder de remoção e acabamento nas peças durante lixamentos.

INFORMAÇÕES

Costado Fibras | Angular; Costado Nylon | Reto; Zircônio.

APLICAÇÕES

Aço Carbono e Inox.



Código Fibras	Código Nylon	Dimensões		Rotação	Grão
		Polegadas	mm		
03572	03580	4.1/2 x 7/8	115 x 22.22	13300	36
03573	03581				60
03574	03582				80
03576	03594				120
03577	03595	7 x 7/8	180 x 22.22	8600	60
03578	03596				80

FLAP ULTRA

Compostos por lixas de grãos de zircônio e isentos de contaminantes para inox.

INFORMAÇÕES

Costado Nylon | Reto; Zircônio.

APLICAÇÕES

Aço Carbono e Inox.



Código	Dimensões		Rotação	Grão
	Polegadas	mm		
18340	4.1/2 x 7/8	115 x 22.22	13300	40
18345				60
18350				80
18353				120
18355	7 x 7/8	180 x 22.22	8600	40
18360				60
18365				80
18370				120

Você pode encontrar as Fichas Técnicas dos produtos, Fotos em Alta Definição, Vídeo de Aplicação, e muito mais em nosso site.

ULTRA CERÂMICO

Foi elaborado com uma seleção de lixas cerâmicas, para superar a performance dos discos lamelares tradicionais.

INFORMAÇÕES

Costado Nylon | Reto; Cerâmico.

APLICAÇÕES

Aço Carbono e Inox.



Código	Dimensões		Rotação	Grão
	Polegadas	mm		
03598	4.1/2 x 7/8	115 x 22.22	13300	40
03599	7 x 7/8	180 x 22.22	8600	40

EXTREME CERÂMICO E ZIRCÔNIO

Desenvolvido para atender as necessidades dos usuários com eficiência e durabilidade.

INFORMAÇÕES

Costado Fibras | Angular; Zircônio e Cerâmica.

APLICAÇÕES

Aço Carbono e Inox.



Código	Dimensões		Rotação	Grão
	Polegadas	mm		
18341	4.1/2 x 7/8	115 x 22.22	13300	40
18346				60
-				80
-				120
18356	7 x 7/8	180 x 22.22	8600	40
18361				60
-				80
-				120

EXTREME FELTRO

Elaborado com um núcleo em Fibras de Vidro e abas flexíveis em Feltro que podem ser utilizadas em qualquer tipo de metal. Projetado pela AEME, atende os serviços de acabamentos sanitários, acabamentos espelhados, remoção de pequenos riscos.

INFORMAÇÕES

Costado Nylon | Reto

APLICAÇÕES

Aço Carbono, Alumínio, Bronze, Cobre e Inox.



Código	Dimensões		Rotação	Grão
	Polegadas	mm		
18379	4.1/2 x 7/8	115 x 22.22	13300	Feltro

EXTREME DESBASTE E ACABAMENTO

Além de garantir a retirada do cordão de solda, soma remoção e acabamento em um único processo.

INFORMAÇÕES

Costado Fibras | Angular Manta Abrasiva e Zircônio

APLICAÇÕES

Aço Carbono e Inox.



Código	Dimensões		Rotação	Grão
	Polegadas	mm		
18294	4.1/2 x 7/8	115 x 22.22	13300	Zircônio GR120 + Manta Abrasiva

FLAP EXTRA LIMPEZA

Oferece grande resistência e durabilidade, o grão de Carbureto de Silício é ideal para limpeza de oxidação e remoção de tintas.

INFORMAÇÕES

Costado Fibras | Angular; Carbureto de Silício.

APLICAÇÕES

Aço, Alumínio e Aço Inox.



Código	Dimensões		Rotação	Grão
	Polegadas	mm		
03538	4.1/2 x 7/8	115 x 22.22	13300	Carbureto de Silício

EXTRA ACABAMENTO

Desenvolvido com o propósito de facilitar e agilizar os processos de acabamentos em metais ferrosos e não ferrosos.

INFORMAÇÕES

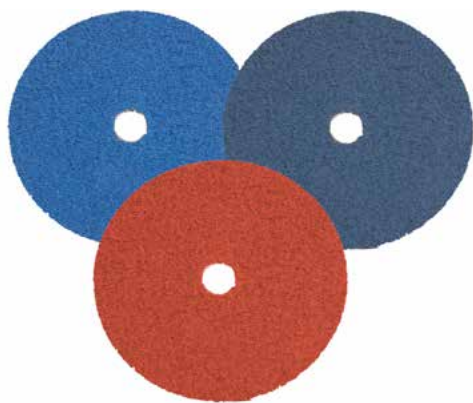
Costado Fibras | Angular; Manta Abrasiva.

APLICAÇÕES

Aço Carbono, Alumínio, Bronze, Cobre e Inox.



Código	Dimensões		Rotação	Grão
	Polegadas	mm		
03537	4.1/2 x 7/8	115 x 22.22	13300	Fino - Azul
03535				Médio - Vermelho
03536				Grosso - Marrom



DISCO FIBRA

Os discos de fibra são utilizados nas mais diversificadas aplicações, tais como: inox, carbono, bronze, fibras, alumínio, etc. Devido a sua ampla opção de tipos de grãos e granulometria, os discos atendem uma ampla área do mercado, auxiliando desde o setor de serralheria até à indústria montadora.

São capazes de substituir os discos de desbaste e de flaps, apenas combinando os tipos e tamanhos dos grãos.

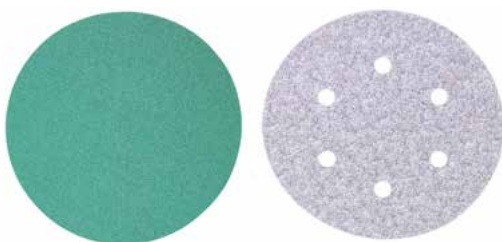
Suas principais vantagens estão na:

- Redução de espaço no estoque;
- Redução do peso na esmerilhadeira;
- Alta taxa de remoção;
- Baixo nível de ruído;
- Refrigeração do desbaste;
- Redução ao empastamento.

Código Linha EXTREME	Código Linha EXTRA	Dimensões		Grão	Tipo de Grão
		Polegadas	mm		
03501	-	4,1/2"	115mm	16	Óxido de Alumínio
03503	-			24	
-	03506			36	
03505	-			40	
69633	-			50	
03507	-			60	
03509	03508			80	
03511	03510			100	
03513	03512	120	7"	180mm	Óxido de Alumínio
03521	-	16			
03523	-	24			
69642	-	36			
03525	-	40			
69643	-	50			
03527	-	60			
03529	-	80			
69646	-	100			
03531	-	120	4,1/2"	115mm	Cerâmico
69665	-	24			
03561	-	36			
03563	-	60			
03567	-	80	7"	180mm	Cerâmico
69670	-	24			
69671	03543	36			
-	03544	60	4,1/2"	115mm	Zircônio
69650	-	24			
69651	-	36			
69658	-	24	7"	180mm	Zircônio
69659	03583	36			
-	03584	60			
03541	03539	4,1/2"	115mm	24	Carbeto de Silício
-	03542			36	
03551	03549	7"	180mm	24	
-	03552			36	

SUPORTE PARA DISCO DE FIBRA

Código	Dimensões	
	Polegadas	mm
02969	4,1/2" (115mm)	M14
02970	7" (180mm)	



DISCOS LIXA

Os Discos de Lixa da Aeme acompanham design prático, versátil e ágil para facilitar as operações. Possui alto rendimento e anti-empastante para melhor durabilidade na operação.

Disponível em diversas versões como, Papel, Papel Cerâmico, Film, Film Cerâmico, Tecido e Telado.

DISCO LIXA VELCRO PAPEL

É recomendado para lixar uma série de materiais, como: metais, madeiras, seladores, vernizes, tintas automotivas, plásticos, acrílicos e outros.

Código 5" (125mm / 5 furos)	Código 6" (150mm / 6 furos)	Grão
02800	02809	80
02801	02810	120
02802	02811	150
02803	02812	180
02804	02813	220
02805	02814	320
02806	02815	400
02807	02816	600
02808	02817	800

DISCO LIXA VELCRO PAPEL CERÂMICO

Disco com costado cerâmico para trabalhos secos de polimento e acabamentos em materiais de metal, madeira, plástico e outros.

Código 5" (125mm / 5 furos)	Grão
02890	80
02891	120
02892	150
02893	220

DISCO LIXA VELCRO FILM

Possui costado em alta tecnologia FILM, sem furos, muito mais resistente que os discos de pluma comuns em costado papel.

Código 5" (125mm)	Código 6" (150mm)	Grão
02871	02875	40
02872	02876	60
02818	02830	80
02819	02831	120
02820	02832	150
02821	02833	180
02822	02834	220
02823	02835	320
02824	02836	400
02825	02837	600
02826	02838	800
02827	02839	1200
02828	02840	1500
02829	02841	2000

DISCO LIXA VELCRO TELADO

Construídas em tecnologia avançada nossas lixas em tela (NET) proporcionam total aspiração durante sua operação, permitem acabamento de altíssimo nível.

Código 5" (125mm)	Código 6" (150mm)	Código 9" (230mm)	Grão
02842	02848	-	80
02843	02849	02882	120
02854	02880	02883	150
02855	02881	02884	180
02844	02850	02885	220
02845	02851	02886	320
02846	02852	-	400
02847	02853	-	600

DISCO LIXA VELCRO FILM CERÂMICO

A tecnologia do costado em FILM, com a qualidade do grão cerâmico.

Código 5" (125mm)	Grão
02896	150

DISCO LIXA VELCRO TECIDO CERÂMICO

Costado em Tecido, com a qualidade do grão cerâmico.

Código 5" (125mm)	Grão
02899	60


SUPOORTE PARA DISCOS DE LIXA

Fabricado em poliamida de alta densidade e possui rosca metálica universal adaptável para as principais máquinas elétricas e pneumáticas.

Prático e resistente, possui velcro de alta qualidade, recomendado para operações de desbaste pesado e polimento médio com disco de lixa.

Código	Dimensões	
	Polegadas	mm
02971	5"	125mm
02972	6"	150mm


FOLHA DE LIXA

Oferecem alto poder de lixamento, resistência superior e excelente rendimento durante as atividades.

Disponíveis nas versões, Lixa Ferro, Lixa Água e Lixa Automotiva, podem ser aplicada em remoção de oxidações, pinturas e lixamento em metais, metais automotivos, ferro, madeira e paredes, para desbaste e acabamento, consulte a versão adequada para o material onde irá aplicar.

Todas as folhas tem 230x280mm.

FOLHA DE LIXA FERRO

Oxidações, pinturas e lixamento em metais, ferro, madeira e paredes, para desbaste e acabamento.

Código	Grão
02980	36
02981	60
02982	80
02983	100
02984	120
02987	180

FOLHA DE LIXA ÁGUA

Preparação e acabamento a úmido de pinturas em geral.

Código	Grão
02990	320
02991	400
02992	600
02993	800
02994	1200
02995	2000
02996	2500
02997	3000

FOLHA DE LIXA AUTOMOTIVA

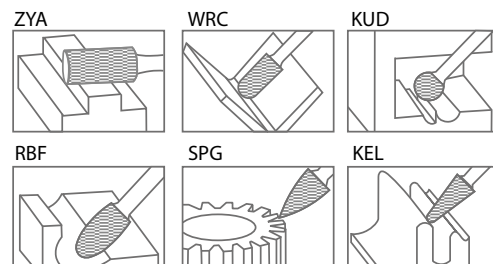
Remoção de oxidações e acabamento em metais automotivos.

Código	Grão
02856	60
02857	80
02858	100
02859	120
02860	150
02861	180
02862	220
02863	320
02864	400



LIMAS ROTATIVAS

Limas Rotativas Aeme, são fabricadas em carbureto de Tungstênio (metal duro) possui alta remoção em operações de ajustes, chanfros e rebarbas. Nossas limas são ideais no desbaste e acabamento de diferentes materiais, como metais e aço inox, podendo também remover excessos de soldas e outras superfícies duras.



Código	Grão	Medidas	Especificação	Foto	
03770	LIMA ROTATIVA CILINDRICA RETA		8mm x 20mm x 6mm x 60mm	CB ZYA	
03771		10mm x 20mm x 6mm x 60mm			
03772		12mm x 25mm x 6mm x 65mm			
03774	LIMA ROTATIVA CILINDRICA RETA ABAULADA		6mm x 18mm x 6mm x 60mm	CB WRC	
03775		8mm x 20mm x 6mm x 60mm			
03776		10mm x 20mm x 6mm x 60mm			
03777		12mm x 25mm x 6mm x 65mm			
03778			12mm x 25mm x 6mm x 65mm	ALU WRC	
03780	LIMA ROTATIVA ESFÉRICA		10mm x 9mm x 6mm x 49mm	CB KUD	
03781			12mm x 10mm x 6mm x 51mm		
03785	LIMA ROTATIVA ÁRVORE		8mm x 20mm x 6mm x 58mm	CB RBF	
03786			10mm x 20mm x 6mm x 60mm		
03787			12mm x 25mm x 6mm x 65mm		
03790	LIMA ROTATIVA ÁRVORE PONTIAGUDA		8mm x 17mm x 6mm x 57mm	CB SPG	
03791			10mm x 20mm x 6mm x 60mm		
03792			12mm x 25mm x 6mm x 65mm		
03795	LIMA ROTATIVA ÁRVORE KEL		12mm x 28mm x 6mm x 68mm	CB KEL	



PONTAS MONTADAS

A Ponta Montada é um produto abrasivo de alta dureza sendo muito consumida no mercado metal mecânico. Foi desenvolvida para atender as necessidades das indústrias em processos produtivos onde há a necessidade de realizar pequenos desbastes e acabamentos principalmente em locais de difícil acesso.

Código	Descrição
03480	PONTA MONTADA AEME EXTRA A-03
03484	PONTA MONTADA AEME EXTRA A-05
03488	PONTA MONTADA AEME EXTRA A-11
03492	PONTA MONTADA AEME EXTRA A-38


MINI RODA Minikontour

A Mini Roda de Lixa ou Minikontour, como também é conhecida, é fabricada com haste metálica, lixa com costado de algodão pesado, óxido de alumínio e camadas de resina.

Resistente, prática e de alta qualidade, é recomendado para uso em locais de difícil acesso, permite desbaste, polimento de equipamentos e acabamento em superfícies variadas, proporciona excelente performance e desempenho em tubos, canaletas, peças angulares e itens variados em aço inox, aço carbono e alumínio.

Código	Medidas		Grão
	mm	pol	
02900	30mm x 20mm	1/4"	36
02901			60
02902			80
02903			120
02904			150
02905			220
02906	40mm x 20mm	1/4"	36
02907			60
02908			80
02909			120
02910			150
02911			220
02912	50mm x 25mm	1/4"	320
02913			36
02914			60
02915			80
02916			120
02917			150
02918	75mm x 25mm	1/4"	220
02919			320
02921			60
02923			80


RODA LIXA PG Polikontour

A Roda de Lixa PG ou Polikontour, como também é conhecida, é fabricada com lixa com costado de algodão pesado, óxido de alumínio e camadas de resina.

Recomendada para desbaste, polimento e acabamento em superfícies variadas. Proporciona excelente performance e desempenho em tubos, canaletas, peças angulares e itens variados em aço inox, aço carbono e alumínio.

Código	Medidas	Grão
02601	150x50mm	36
02603		60
02605		80
02607		120
02609		180
02611		220
02613		280
02615		320
02617		400
02619		600

Código	Medidas	Grão
02621	200x50mm	36
02623		60
02625		80
02627		120
02629		180
02631		220
02633		280
02635		320
02637		400
02639		600

Código	Medidas	Grão
02641	250x50mm	36
02663		50
02643		60
02645		80
02647		120
02649		180
02651		220
02653		280
02655		320
02657		400
02659		600

ESCOVAS DE AÇO

As Escovas de Aço Aeme são feitas com materiais de qualidade para atender as mais diversificadas demandas, tanto em Aço Carbono quanto em Inox. Disponíveis em formatos variados: Copo, Pincel, Circular, Cônica e Manual.



ESCOVA COPO TRANÇADA E PINCEL

A Escova Copo Trançada da AEME é fabricada em arame de aço especial. Possui fios trançados para assegurar que o usuário consiga aproveitar um maior poder de remoção durante suas atividades.

Código	Medidas	Rosca
02961	75mm	M14
02962	100mm	M14
02963	75mm	5/8"
02964	100mm	5/8"
02950**	25mm	Haste 1/4"

** ESCOVA COPO TIPO PINCEL



ESCOVA CIRCULAR TRANÇADA

A Escova de Aço Trançada da AEME, é a ferramenta ideal para remoção de incrustações e limpeza de solda. Disponível nas versões Aço Carbono e Aço Inoxidável, conta com trançado de alta qualidade, capaz de promover alto índice de remoção, seu uso é indicado para atividades pesadas e que exigem resistência, potência e praticidade superior.

Código	Medidas		Material
	mm	pol	
02957	4.1/2"	115mm	Aço Carbono
02958	6"	150mm	Aço Carbono
02959	4.1/2"	115mm	Aço Inox
02960	6"	150mm	Aço Inox



ESCOVA CIRCULAR CÔNICA

A Escova Circular Cônica da Aeme é fabricada como fios de aço carbono trançados de qualidade superior. Produto altamente resistente, prático e fácil de ser utilizado, recomendado para limpezas e remoções variadas. Pode ser usada em esmerilhadeira angular.

Código	Medidas	Rosca
02954	115mm	M14
02955	115mm	5/8"



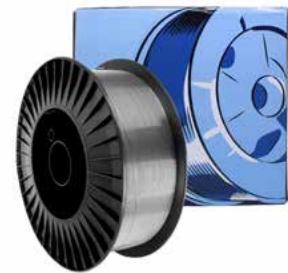
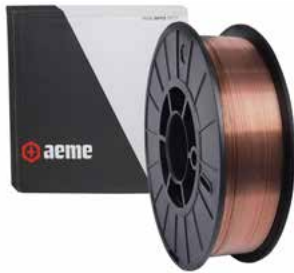
ESCOVA DE AÇO MANUAL

A Escova de Aço com cabo de Madeira Aeme é um instrumento manual muito utilizado por profissionais de diferentes setores, como na indústria metalúrgica e de transformação do aço, por exemplo.

Código	Fileiras	Material
02967	3 fileiras	Madeira
02968	4 fileiras	



Você pode encontrar as Fichas Técnicas dos produtos, Fotos em Alta Definição, Vídeo de Aplicação, e muito mais em nosso site.



ARAMES PARA SOLDA MIG

A linha de arames para Solda MIG da AEME conta com produtos de alta qualidade e segurança, desenvolvidas rigorosamente nas especificações das normas AWS.

ARAME MIG AÇO CARBONO AWS A5.18 ER70S-6

O arame ER70S-6 possibilita soldas isentas de poros, fissuras e trincas, além de boa penetração, e elevada resistência mecânica, ótima soldabilidade com baixo índice de respingo.

Gás de Proteção: 98% Ar + 2% O₂, 75% Ar + 25% CO₂ ou 100% CO₂.

Código	Bitola	Norma	Peso
03201	0.8mm	ER70S-6	15kg
03203	0.9mm		
03205	1.0mm		
03207	1.2mm		
03219	1.32mm		
03209	1.6mm		Barrica 250kg
03216	1.0mm		
03208	1.2mm		
03224	1.32mm		
03228	1.0mm		
03229	1.2mm	Barrica 150kg	

Arame MIG Inox AWS A-5.9 ER308LSI / ER309LSI / ER316LSI

Fornecidos em rolos de 15kg, são bastante utilizados na fabricação de tanques rodantes, cozinhas industriais, equipamentos hospitalares, entre outras.

Gás de Proteção: Ar + 2% O₂ OU Ar + 3% O₂

Vazão de Gás: 12-16 l/min

Stick-out (10-20mm)

Código	Bitola	Norma	Peso
03230	0.8mm	ER308LSI	15kg
03232	0.9mm		
03234	1.0mm		
03236	1.2mm		
03238	0.9mm	ER309LSI	
03239	1.0mm		
03240	1.2mm		
03245	0.8mm	ER316LSI	
03247	1.0mm		
03248	1.2mm		

Arame MIG Não Cobreado AWS A5.18 ER70S-6

A ausência do cobre em sua composição evita problemas de alimentação, como travamentos da automação de solda, além de reduzir a quantidade de respingos ocasionados pelas impurezas contidas no cobre.

Gás de Proteção: 98% Ar + 2% O₂, 75% Ar + 25% CO₂ ou 100% CO₂.

Código	Bitola	Norma	Peso
03212	1.0mm	ER70S-6	15kg
03278	1.2mm		Barrica 250kg
03279			

Arame MIG Alumínio AWS A5.10 ER4043

É uma ótima alternativa para soldagem de ligas alumínio-silício em geral, desde que não sejam submetidos posteriormente a tratamentos de anodização para fins decorativos.

Gás de Proteção: Ar 99,95% ou Ar + 20-30% He para grandes espessuras.

Vazão de gás: 12-16 l/min.

Código	Bitola	Norma	Peso
03271	0.8mm	ER4043	7kg
03273	0.9mm		
03275	1.0mm		
03277	1.2mm		

Arame MIG AWS A-5.28 ER 80S-G

O arame AWS A-5.28 ER 80S-G apresentando uma liga desenvolvida para apresentar resultados isentos de poros, fissuras e trincas, apropriado para aços ligados ao Níquel resistentes ao trabalho em baixas temperaturas.

Gás de Proteção: Ar 100%

Vazão de gás: 7-14 l/min.

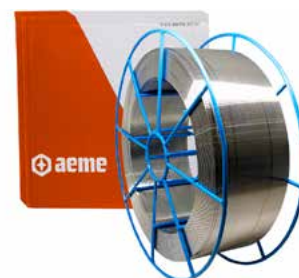
Código	Bitola	Norma	Peso
03280	1.0mm	ER80S-G	15kg
03281	1.2mm		

Arame MIG Alumínio AWS A5.10 ER5356

O Arame MIG Alumínio ER5356 da Aeme é mais sólido, contínuo e com aspecto mais brilhante. A sua superfície também é ultra limpa e com bobinamento capa-capa.

Código	Bitola	Norma	Peso
03195	1.0mm	ER5356	7kg
03196	1.2mm		

Você pode encontrar as Fichas Técnicas dos produtos, Fotos em Alta Definição, Vídeo de Aplicação, e muito mais em nosso site.



ARAMES PARA SOLDA TUBULAR

Os arames tubulares desenvolvidos pela AEME apresentam uma ampla faixa de parâmetros operacionais, baixo índice de respingos e ótima remoção de escória.

ARAME TUBULAR AÇO CARBONO AWS A5.20 E71T-1

O arame AWS E71T-1, por exemplo, é um arame tubular rutilico, fabricado para soldagem em um único passe ou multipasse em todas as posições isento de poros, fissuras e trincas.
Gás de Proteção: 100% CO₂

Código	Bitola	Norma	Peso
03220	1.2mm	E71T-1	15kg
03223	1.6mm		

ARAME TUBULAR INOX AWS A5.22 E308LT1-1 / E309LT1-1 / E316LT1-1

O arame Tubular Inox AEME, por exemplo, é um arame tubular fabricado para soldagem em um único passe ou multipasse em todas as posições, seguindo as especificações da norma AWS A-5.22.
Gás de Proteção: 100% CO₂

Código	Bitola	Norma	Peso
03252	1.2mm	E308LT1-1	12,5kg
03253	1.6mm		
03255	1.2mm	E309LT1-1	
03256	1.6mm		
03258	1.2mm	E316LT1-1	

ARAME TUBULAR AEME AWS A5.28 E71T-11

É uma ótima alternativa para soldagem de campo, grande versatilidade e facilidade de operação. Ótima soldabilidade, e visibilidade do arco ao soldar, possui em seu interior fluxo com composição que permite a geração de gases que atuam na proteção, não necessitando desta maneira de uma fonte externa de proteção gasosa.

Código	Bitola	Norma	Peso
03185	1.6mm	E71T-11	15kg

ARAME TUBULAR AEME AWS A5.29 E81T1-W2

É indicado para soldagem de aços patináveis, que dispensam a pintura para resistir à corrosão ambiental, pois são ligados ao cobre, cromo e níquel. O depósito de solda tem elevada resistência mecânica e à corrosão atmosférica. É desenvolvido para produzir um metal de solda que iguala a resistência à corrosão e a coloração dos aços estruturais ASTM resistentes a intempéries.

Código	Bitola	Norma	Peso
03177	1.2mm	E81T1-W2	15kg

ARAME TUBULAR AEME AWS A5.28 E80T-B2

Arame tubular que apresenta uma liga especialmente desenvolvida que possibilita soldagens isentas de poros, fissuras e trincas.

Código	Bitola	Norma	Peso
03103	1.2mm	E80T-B2	15kg
03105	1.6mm		

ARAME TUBULAR AEME AWS A5.29 E81T1-B2

Apresenta um cordão de solda estável e uniforme, possuindo grande resistência ao fissuramento, ao impacto em temperaturas de trabalho de até 500°C, com excelente resistência mecânica e ao ataque de gases sulfúricos.

Código	Bitola	Norma	Peso
03173	1.2mm	E81T1-B2	15kg
03175	1.6mm		

ARAME TUBULAR FORMULAÇÃO ESPECIAL

Arames tubulares que apresentam uma liga especialmente desenvolvida para revestimentos duros.

DUR-06T HARD CROMO

O Arame Tubular AEME DUR-06T Hard Cromo, é ligado ao Cromo, Boro e Carbono. A inclusão de Boro – promove o enriquecimento dos carbonetos primários de Cromo. Estas características dão a ele a excelentes performance contra o desgaste abrasivo e desgaste por impacto. Com a adição de Boro em sua composição, temos uma melhor fluidez e capacidade de resistência a líquidos do metal de solda.

DUR-08T CROMO NIÓBIO

O AEME DUR 08T Cr-Nb é um Arame Tubular desenvolvido para revestimentos antidesgaste em peças submetidas a abrasão e erosão severa em temperaturas elevadas. Carboneto complexo, Cr,Nb,B e V. permite o máximo resultado em quaisquer componentes sujeitos ao desgaste combinado de abrasão/impacto.

Código	Bitola	Norma	Peso	HRC
03193	1.6mm	DUR-06T	15kg	58 à 60
03197	1.6mm	DUR-08T	15kg	60 à 64

Você pode encontrar as Fichas Técnicas dos produtos, Fotos em Alta Definição, Vídeo de Aplicação, e muito mais em nosso site.



ARAMES ARCO SUBMERSO

O Arame Arco Submerso da AEME é um produto fabricado com camada de cobre fina e aderente, com o intuito de ajudar a proporcionar soldagens com excelentes acabamentos, ótimas propriedades mecânicas e com proteção adicional contra corrosão.

O método de soldagem utiliza fluxo de solda, além do calor para fundir o metal gerado por um arco, constituído pela corrente elétrica que passa entre o arame de solda e peça de trabalho.

ARAME PARA SOLDA ARCO SUBMERSO EL12 C/ SUPORTE

Código	Bitola	Norma	Peso
03260	2.38mm	EL12 C/ SUPORTE	25kg
03263	3.18mm		
03267	4.00mm		

ARAME PARA SOLDA ARCO SUBMERSO EM12K

Código	Bitola	Norma	Peso
03268	2.38mm	EM12K	25Kg
03269	3.18mm		
03270*	4.00mm		

* C/ SUPORTE

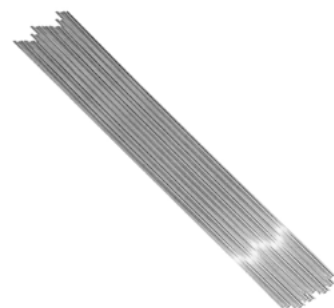


FLUXO DE SOLDA AWS A5.17

Fluxo granulado para proteger a poça de fusão e remover impurezas.

O fluxo de solda Aeme é um componente crítico desse processo de soldagem, pois ajuda a proteger a solda contra a contaminação atmosférica e impurezas metálicas, além de melhorar a qualidade da solda.

Código	Descrição
03168	FLUXO DE SOLDA PARA ARAME ARCO SUBMERSO ATIVO
03169	FLUXO DE SOLDA PARA ARAME ARCO SUBMERSO NEUTRO



VARETAS PARA SOLDA TIG

As Varetas TIG da AEME é um consumível de solda, criado especialmente para ser utilizado nos processos de soldagem TIG, unido a um eletrodo de tungstênio que passa a corrente elétrica para os metais que vão ser soldados.

VARETA TIG AÇO CARBONO AWS A5.18 ER70S-3

Código	Bitola	Norma	Peso
03296	1.6mm	ER70S-3	Caixa 5kg
03298	2.4mm		
03299	3.2mm		

VARETA TIG AÇO CARBONO AWS A5.18 ER80S-B2

Código	Bitola	Norma	Peso
03295	2.4mm	ER780S-B2	Caixa 5kg
03297	3.2mm		

VARETA TIG ALUMÍNIO AWS A5.18 ER4043

Código	Bitola	Norma	Peso
03030	1.6mm	ER4043	Caixa 5kg
03031	2.4mm		
03032	3.2mm		

VARETA TIG ALUMÍNIO AWS A5.18 ER4047

Código	Bitola	Norma	Peso
03041	2.4mm	ER4047	Caixa 5kg
03042	3.2mm		

Você pode encontrar as Fichas Técnicas dos produtos, Fotos em Alta Definição, Vídeo de Aplicação, e muito mais em nosso site.

VARETA TIG INOX AWS A5.18 E308L / E309L / E316L

É um produto recomendado, principalmente, para as soldagens dos aços inoxidáveis em geral e nos processos de passes de raiz em chapas ou tubos de aço, ajudando a promover ótimos acabamentos superficiais.
Gás de Proteção: Ar 100%

Código	Bitola	Norma	Peso
03000	1.0mm	E308L	Caixa 5kg
03001	1.2mm		
03002	1.6mm		
03003	2.0mm		
03004	2.5mm		
03005	3.2mm	E309L	
03007	1.6mm		
03008	2.0mm		
03009	2.5mm		
03010	3.2mm		
03011	1.0mm	E316L	
03016	1.2mm		
03012	1.6mm		
03013	2.0mm		
03014	2.5mm		
03015	3.2mm		
03017	4.0mm		

VARETA TIG INOX AWS A-5.14 ER NI-1

Vareta com arco macio apresenta boa fluidez e penetração, estável e uniforme, baixo índice de respingos, poros, fissuras, e trincas. Possui excelente resistência à corrosão e a trabalhos em altas temperaturas.

Código	Bitola	Norma	Peso
03060	3.2mm	ER NI-1	5kg

VARETA TIG INOX AWS A-5.14 ER NICKRMO-3

Alto rendimento e excelente capacidade de fusão, possui excelente resistência à corrosão e ao choque térmico em temperaturas variáveis com baixo índice de respingos, poros, fissuras, trincas e mordeduras.

Código	Bitola	Norma	Peso
03050	3.2mm	ER NICKRMO-3	5kg

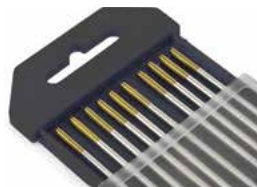
ELETRODO TUNGSTÊNIO AWS A5.12

Disponíveis em várias especificações, recomendados para uso em diferentes operações de solda, pois proporciona alta durabilidade e resistência superior.

ELETRODO TUNGSTÊNIO EWLA-1.5 DOURADO

Eletrodo de Tungstênio para Solda TIG com 1,5% de Lantânio.

Indicado para Soldagem:
Inoxidáveis, Aço Carbono, Ligas de Níquel e Titânio.



Código	Medida	Norma	Composição Química	Quantidade
03289	2.4x150mm	EWLA-1.5 Dourado	1,5% Lantânio	10 unidades
03291	3.2x150mm			

ELETRODO TUNGSTÊNIO EWTH-2 PONTA VERMELHA

Eletrodo de Tungstênio para Solda TIG com 2% de Tório.

Indicado para Soldagem:
Inoxidáveis e Aço Carbono.



Código	Medida	Norma	Composição Química	Quantidade
03283	2.4x150mm	EWTH-2 Vermelho	2% Tório	10 unidades
03285	3.2x150mm			

ELETRODO TUNGSTÊNIO WR PONTA TURQUESA

Eletrodo de Tungstênio para Solda TIG Composto.

Indicado para Soldagem:
Alumínio, Inoxidáveis, Aço Carbono.



Código	Medida	Norma	Composição Química	Quantidade
03282	2.4x150mm	WR Turquesa	Composto	10 unidades
03284	3.2x150mm			

ELETRODO TUNGSTÊNIO EWTH-2 PONTA AZUL

Eletrodo de Tungstênio para Solda TIG com 2% de Lantânio

Indicado para Soldagem:
Todos Materiais.



Código	Medida	Norma	Composição Química	Quantidade
03286	2.4x150mm	WL20 Azul	2% Lantânio	10 unidades
03287	3.2x150mm			

Você pode encontrar as Fichas Técnicas dos produtos, Fotos em Alta Definição, Vídeo de Aplicação, e muito mais em nosso site.

ELETRODOS PARA SOLDAR

Os eletrodos para solda é um consumível, podendo ser aplicado em qualquer tipo de aço de construção, soldagens em locais de difícil acesso, produzindo cordões de excelente desempenho e acabamento.



FERRO FUNDIDO AWS A5.15 AM60

Eletrodo com alma de níquel ferro para soldagem a frio de quaisquer tipos de ferro fundido, proporciona uma solda de alta resistência, isenta de porosidade, fissuras ou mordeduras, soldável com baixas amperagens apresenta depósito e zona de transição perfeitamente usináveis.

Código	Bitola	Norma	Peso
24484	2.50mm	NIFE AM 60	4kg
24485	3.25mm		5kg



FERRO FUNDIDO AWS A5.15 AM99

O Eletrodo de Ferro Fundido da AEME é desenvolvido com uma formulação especial de Níquel puro, podendo soldar com precisão materiais como Ferro fundido, cinzento, nodular e maleável. Seu depósito apresenta ótima fluidez com um acabamento livre de respingos, fissuras, trincas e poros.

Código	Bitola	Norma	Peso
24480	2.50mm	NICI AM 99	4kg
24483	3.25mm		5kg
24482	4.00mm		5kg



AWS A5.1 E6010

Excelente soldabilidade e alta penetração, para efetuar passes de raiz em tubos e chapas. Solda em todas as posições, especialmente na vertical descendente, com metal de base contaminado ou oxidado.

Código	Bitola	Norma	Peso
24471	2.50mm	E6010	4kg
24452	3.25mm		5kg
24453	4.00mm		5kg



AWS A5.1 E6013

Com excelente soldabilidade, o E6013 é indicado para uso geral, podendo ser utilizado em chapas finas e galvanizadas, em tipos de juntas, para ponteamto e muito mais.

Código	Bitola	Norma	Peso
24403	2.00mm	E6013	Lata 15kg
03602	2.50mm		02kg
03603			05kg
03604	3.25mm		20kg
03605	4.00mm		
24422	5.00mm		Lata 20kg



AWS A5.1 E7018

Os eletrodos para solda 7018 da AEME são recomendados para soldagens de grande responsabilidade, oferecendo ótimo acabamento.

Indicados para uso em estruturas rígidas, vasos de pressão, aços fundidos e aços de composição desconhecida.

Código	Bitola	Norma	Peso
03608	2.50mm	E7018	05kg
03609	3.25mm		
03611	4.00mm		
24439	5.00mm		Lata 20kg



Você pode encontrar as Fichas Técnicas dos produtos, Fotos em Alta Definição, Vídeo de Aplicação, e muito mais em nosso site.



AWS A5.4 E308-16 / E309-16 / E316-16

O Eletrodo Revestido é fabricado com depósito inoxidável de baixo teor de carbono. É um instrumento de solda com excelente soldabilidade, fácil remoção de escória, soldagem em todas posições exceto vertical descendente.

Ótima soldabilidade de aços inoxidáveis austeníticos similares da classe AISI 300.

Dentre suas aplicações, pode ser usado em turbinas, tanques, fornos, filtros, em equipamentos hospitalares, setores, como da área química, alimentícia, farmacêutica, têxtil, refrigeração e outras.

Código	Bitola	Norma	Peso
03620	2.00mm	AM E308-16	05kg e 20kg
03610	2.50mm		05kg e 20kg
03613	3.25mm		05kg e 20kg
24468	4.00mm		05kg
03621	2.50mm	AM E309-16	05kg e 20kg
03619	3.25mm		05kg e 20kg
03624	2.00mm	AM E316	05kg e 20kg
03625	2.50mm		05kg e 20kg
03626	3.25mm		05kg e 20kg



CROMO-NÍQUEL AWS A5.4 AM312

Devido aos seus materiais de fabricação, o modelo E312 consegue promover alta resistência mecânica, indicado para soldagem em aços carbono, baixa liga, aços inoxidáveis, aços ferramenta e ligações dissimilares entre aços ferríticos e austeníticos.

Código	Bitola	Norma	Peso
24470	2.50mm	AM 312	Lata 4kg
24472	3.25mm		Lata 5kg
03622	2.50mm		05kg e 20kg
03623	3.25mm		05kg e 20kg



ALUMÍNIO AWS A5.12 AM12

O Eletrodo Alumínio AM12 é desenvolvido para a soldagem de peças laminadas, fundidas ou extrudadas de alumínio.

Entrega um resultado preciso, com um arco estável e fácil remoção de escória, entrega cordões de ótimo acabamento, isento de fissuras, poros e falhas.

Código	Bitola	Norma	Peso
24490	2.50mm	AM 12	1kg
24492	3.25mm		



CORTE E CHANFRO AM 45

Ele oferece fácil ignição do arco e grande efeito de sopro, proporcionando alto índice de rendimento para as operações.

O AM 45 é capaz de abrir chanfros perfeitamente e de maneira limpa, isentos de escória ou rebarbas, além de produzir fumaça neutra.

Código	Bitola	Norma	Peso
24458	3.25mm	AM 45-HS	Caixa 20kg
24461	4.00mm		



Você pode encontrar as Fichas Técnicas dos produtos, Fotos em Alta Definição, Vídeo de Aplicação, e muito mais em nosso site.

PORTA ELETRODO

O porta eletrodo tem a função de fixar o eletrodo e transmitir por condução a corrente elétrica que vem da fonte de energia.



Código	Amperagem	Material
04216	300A	Cobre
04217	500A	
56517	250A	Latão
56505	300A	
56510	500A	
56515	600A	
56516	1000A	


CONECTOR DE BORRACHA

Os conectores de Borracha serve para prolongar os cabos de solda, podendo atender a medidas entre 50mm e 70mm.

Código	Especificação
04213	Conector de Borracha 50-70mm (Macho e Fêmea)


TERMINAL DE COMPRESSÃO

Os terminais de compressão são peças utilizadas na conexão de cabos em equipamentos ou painéis, também são utilizadas na conexão de cabos de aterramento.

Código	Especificação
04220	Terminal de Compressão 40mm
04221	Terminal de Compressão 75mm
04222	Terminal de Compressão 90mm


GARRA NEGATIVA

É usada para conexão terra nos processos de soldagem. Ela é chamada de "garra negativa" porque é responsável por fornecer o polo negativo necessário para a soldagem, enquanto o eletrodo fornece o polo positivo.

Código	Especificação
04201	Garra Negativa Latão 500 Amperes
56535	Garra Negativa Cobre 500 Amperes



Você pode encontrar as Fichas Técnicas dos produtos, Fotos em Alta Definição, Vídeo de Aplicação, e muito mais em nosso site.



ELETRODOS DE CARVÃO (GRAFITE)

O Eletrodo de Carvão, ou Eletrodo de Grafite AEME, apresenta alto índice de desempenho de remoção de metal, alta velocidade de trabalho e grande taxa de rentabilidade.

É um item especialmente usado para processos de corte e goivagem no processo Arco-ar, sendo recomendado para uma grande variedade de aplicações, como uso em fundições, caldeirarias, siderúrgicas, minerações, estaleiros e em outros segmentos metal-mecânicos.

Código	Bitola	Norma	Peso
03651	3/16 x 12"	S/ ENCAIXE	100 unidades
03653	1/4 x 12"		50 unidades
03655	5/16 x 12"		50 unidades
03657	3/8 x 12"		50 unidades
03660	1/2 x 14"		50 unidades
03661	3/8 x 17"	C/ ENCAIXE	50 unidades
03663	1/2 x 17"		30 unidades



TOCHA GRAFITE

As tochas grafite são utilizadas no processo de corte e goivagem de peças, no seu processo elimina a escória e o material fundido, deixando uma superfície limpa e livre de impurezas.

Código	Especificação
04230	Tocha Grafite 600 Amperes
04231	Tocha Grafite 1000 Amperes
04232	Tocha Grafite 1200 Amperes
04290	Tocha Grafite 1600 Amperes
04291	Tocha Grafite 2000 Amperes



MÁQUINA DE OXICORTE TARTARUGA AM 1-30

É um equipamento especial para oxicorte que possibilita cortes com extrema precisão e uniformidade. Ela consiste em uma unidade de corte equipada com uma tocha de corte que pode ser ajustada para cortar o material em diferentes ângulos, espessura e formas.

Acompanha 2 trilhos de 1,2m e acessórios como bicos e abraçadeiras de ajuste.

Código	Especificação
04280	Máquina de Corte Tartaruga AM-1-30



ESTUFA PARA ELETRODO

A estufa para eletrodo é indicada para conservar os eletrodos secos, evitando o ressecamento, pois, eletrodos ressecados são muito higroscópicos, torna-se necessário armazená-los em recipientes próprios.

Código	Especificação	Capacidade
04409	AM3 80V	03kg
04410	AM5 220V	05kg
04411	AM10 220V	10kg



MAÇARICO DE CORTE AM531 E ACESSÓRIOS

O Maçarico para Corte AM-531 é um produto que consegue atender as mais diversificadas aplicações de corte dos usuários, utilizando diferentes tipos de gases. Indicado para trabalhos leves e médios em chapas e perfis de até 300mm. Peso aproximado: 1,2kg

Código	Descrição
04235	Maçarico de Corte Aeme AM-531
04272	Válvula de Corte para Maçarico AM-531N
04210	Acendedor de Maçarico Aeme (Centelhador)
04209	Pedra para Acendedor de Maçarico Aeme
04208	Limpador de Bico para Maçarico Aeme (Agulheiro)



BICO DE CORTE PARA MAÇARICO

Contando com diversos modelos, os bicos de corte para maçarico da Aeme apresentam alta qualidade e durabilidade, com intuito de manter separadas as misturas dos gases, os bicos são utilizados para direcionar esses gases para a superfície a ser cortada.

Código	Descrição
04193	Bico de Corte 1502 N04 Oxigênio/Acetileno
04194	Bico de Corte 1502 N06 Oxigênio/Acetileno
04195	Bico de Corte 1502 N08 Oxigênio/Acetileno
04196	Bico de Corte 1502 N10 Oxigênio/Acetileno
04197	Bico de Corte 1502 N12 Oxigênio/Acetileno
04404	Bico de Corte 1503 N02 Oxigênio/GLP
04198	Bico de Corte 1503 N04 Oxigênio/GLP
04199	Bico de Corte 1503 N06 Oxigênio/GLP
04200	Bico de Corte 1503 N08 Oxigênio/GLP
04270	Bico de Corte ANME N02 Acetileno
04271	Bico de Corte ANME N03 Acetileno
04272	Bico de Corte ANME N04 Acetileno
04273	Bico de Corte ANME N02 GLP
04274	Bico de Corte ANME N03 GLP
04275	Bico de Corte ANME N04 GLP



VÁLVULA CORTA CHAMAS

A Válvula Corta Chama da AEME é um instrumento que visa garantir a segurança dos equipamentos usados nos processos de solda, aquecimento e corte, assim como proteger os usuários durante as atividades, evitando acidentes e situações perigosas.

Código	Descrição	Gás
04173	Válvula Corta Chama Regulador Oxigênio	O ²
04175	Válvula Corta Chama Maçarico Oxigênio	O ²
04174	Válvula Corta Chama Regulador Acetileno	C ² H ²
04176	Válvula Corta Chama Maçarico Acetileno	C ² H ²



REGULADOR DE PRESSÃO

Indicado para trabalhos leves e médios, o Regulador de Pressão é um instrumento criado especialmente para aplicações industriais de corte em chapas, além de solda e aquecimento.

É um produto altamente resistente e com ajuste da pressão de saída ou da vazão.

Código	Descrição	Gás
04203	Regulador Aeme Oxigênio	O ²
04204	Regulador Aeme Acetileno	C ² H ²
04205	Regulador Aeme Argônio	Ar
04238	Regulador Argônio com Fluxômetro	Ar
04241	Regulador Aeme Carbono com Fluxômetro	CO ²
04414	Regulador GLP 13kg	GLP
04415	Regulador GLP 45kg	GLP



LENTE INCOLOR E COM TONALIDADE

Lentes feitas para serem acopladas a máscaras de solda, dando ao usuário segurança e conforto no momento da soldagem.

Código	Especificação
04225	Lente Retangular Aeme Incolor
04226	Lente Retangular Aeme Tonalidade 10
04227	Lente Retangular Aeme Tonalidade 12



PICADEIRA DE SOLDA COM MOLA (MARTELO)

É feita para auxiliar na remoção de escórias e impurezas que o processo de soldagem gera, o cabo com mola proporciona menos impactos ao operador e reduz as vibrações, diminuindo o esforço físico e aumentando o desempenho.

Código	Especificação
04257	Picadeira de Solda com Mola



RASPA DE SOLDA PARA TOCHA

A raspa de Solda para Tocha Aeme é uma proteção usada para cobrir a tocha de soldagem e proteger a tocha e o operador contra respingos de solda e escórias.

Ela também ajuda a prolongar a vida útil da tocha, reduzindo o desgaste e os danos causados pelos respingos e escórias.

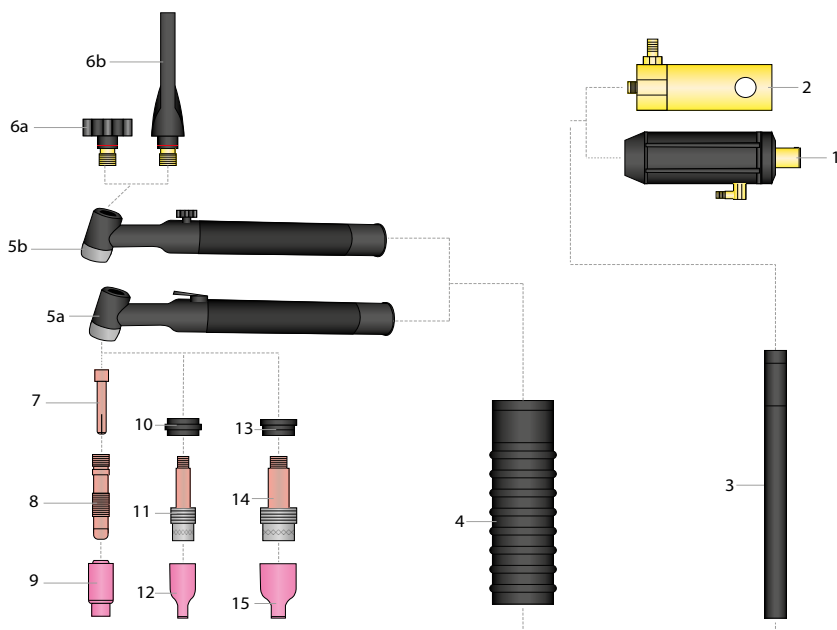
Código	Especificação
10120	Raspa para Tocha MIG 3.5m
10122	Raspa para Tocha MIG 5.5m



ÓCULOS DE PROTEÇÃO

Podem ser utilizados para suprir necessidades de proteção visual dos colaboradores, trabalhadores que atuam em contato direto com materiais que podem ferir ou afetar a sua saúde de alguma forma no ambiente de trabalho.

Código	Especificação
40250	Óculos Rio de Janeiro Incolor
40252	Óculos Rio de Janeiro Cinza
40260	Óculos Croma Incolor
40262	Óculos Croma Cinza



1	Conector 13mm
2	Conector tipo Olhal
3	Corpo da Tocha
4	Punho
5a	Tocha com Gatilho
5b	Tocha Válvulada
6a	Capa curta
6b	Capa longa
7	Pinça
8	Corpo fixador
9	Bocal de cerâmica
10	Isolador gás lens leve
11	Difusor gás lens leve
12	Bocal cerâmica lens leve
13	Isolador gás lens pesado
14	Difusor gás lens pesado
15	Bocal cerâmica gás lens pesado



Código	Especificação	Medida	Referência
04187	Tocha TIG Válvulada Olhal	3.5m	AM26-GR-O
04188	Tocha TIG Válvulada Conector Macho 13mm		AM26-GR-ER13
04189	Tocha TIG Válvulada Flexível Olhal		AM26-GF-O
04190	Tocha TIG Gatilho AM26 Conector Macho 13mm		AM26-VR-ER13

CONSUMÍVEIS TOCHA TIG

Identificação	Item	Código	Especificação	Referência
5B	CORPO DA TOCHA	04157	Válvulado e Flexível WP26FV	WP26FV
6A	CAPA PARA ELETRODO	04153	Capa Curta	57Y04
6B		04154	Capa Longa	57Y02

MONTAGEM STANDARD

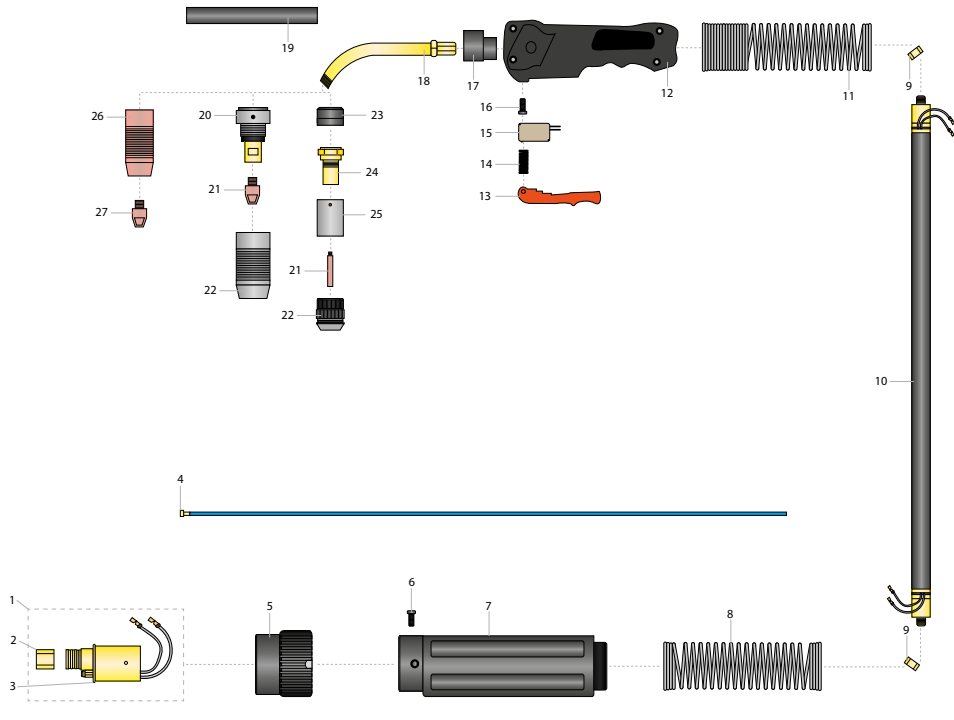
Identificação	Item	Código	Especificação	Referência
7	PINÇA	04168	Pinça para Eletrodo 1.6mm	10N23
		04169	Pinça para Eletrodo 2.40mm	10N24
		04170	Pinça para Eletrodo 3.25mm	10N25
8	CORPO FIXADOR	04407	Corpo Fixador 1.6mm	10N31
		04160	Corpo Fixador 2.4mm	10N32
		04161	Corpo Fixador 3.25mm	10N28
9	BOCAL CERÂMICA	04142	N04 6.5mm	10N50
		04143	N05 8.0mm	10N49
		04144	N06 9.5mm	10N48
		04145	N07 11.0mm	10N47
		04146	N08 12.5mm	10N46

MONTAGEM GÁS LENS LEVE

Identificação	Item	Código	Especificação	Referência
10	ISOLADOR DE GÁS LENS LEVE	04299	Gás Lens Leve	54N01
11	DIFUSOR DE GÁS	04408	Difusor AM-442	AM442
		04164	Difusor 2.4mm	45N26
		04165	Difusor 3.25mm	45N27
12	BOCAL CERÂMICO GAS LENS	04147	Gás Lens N05 0.8mm	54N17
		04148	Gás Lens N06 9.5mm	54N16
		04149	Gás Lens N07 11.0mm	54N15
		04150	Gás Lens N08 12.5mm	54N14

MONTAGEM GÁS LENS PESADO

Identificação	Item	Código	Especificação	Referência
13	ISOLADOR DE GÁS LENS PESADO	04298	Isolador Gás Lens Pesado	54N63
14	DIFUSOR DE GÁS LENS PESADO	04285	Gás Lens Pesado 1.60mm	45V11
		04286	Gás Lens Pesado 2.40mm	45V64
		04287	Gás Lens Pesado 3.20mm	995795
15	BOCAL CERÂMICO GÁS LENS PESADO	04250	Gás Lens Pesado N08	57N74
		04251	Gás Lens Pesado N10	53N88
		04252	Gás Lens Pesado N12	53N87



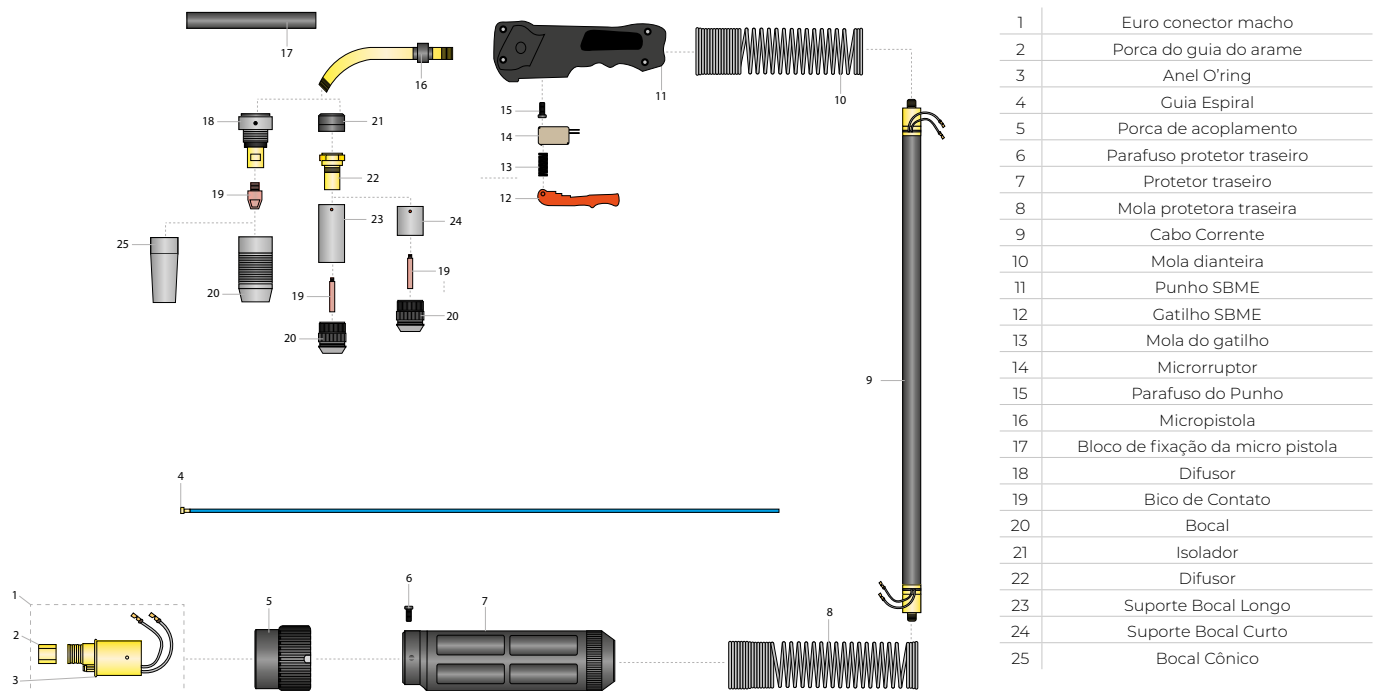
- 1 Euro conector macho
- 2 Porca do guia do arame
- 3 Anel O'ring
- 4 Guia Espiral
- 5 Porca de acoplamento
- 6 Parafuso protetor traseiro
- 7 Protetor traseiro
- 8 Mola protetora traseira
- 9 Porca
- 10 Cabo de corrente
- 11 Mola dianteira
- 12 Punho SBME
- 13 Gatilho SBME
- 14 Mola do gatilho
- 15 Microrruptor
- 16 Parafuso do punho
- 17 Bloco de fixação da micro pistola
- 18 Micro pistola
- 19 Isolador da Micro pistola
- 20 Difusor
- 21 Bico de contato
- 22 Bocal
- 23 Isolador dianteiro (opcional)
- 24 Difusor
- 25 Suporte bocal curto (opcional)
- 26 Ponteira Única
- 27 Bico de Contato M6 / M8



Código	Especificação	Medida	Referência
04179	3 metros	CO2 - 300A / 60% Argônio e misturas - 260A / 60%	ARAME MIG 0.8mm à 1.2mm
04180	5 metros		

CONSUMÍVEIS TOCHA MIG SBME 235

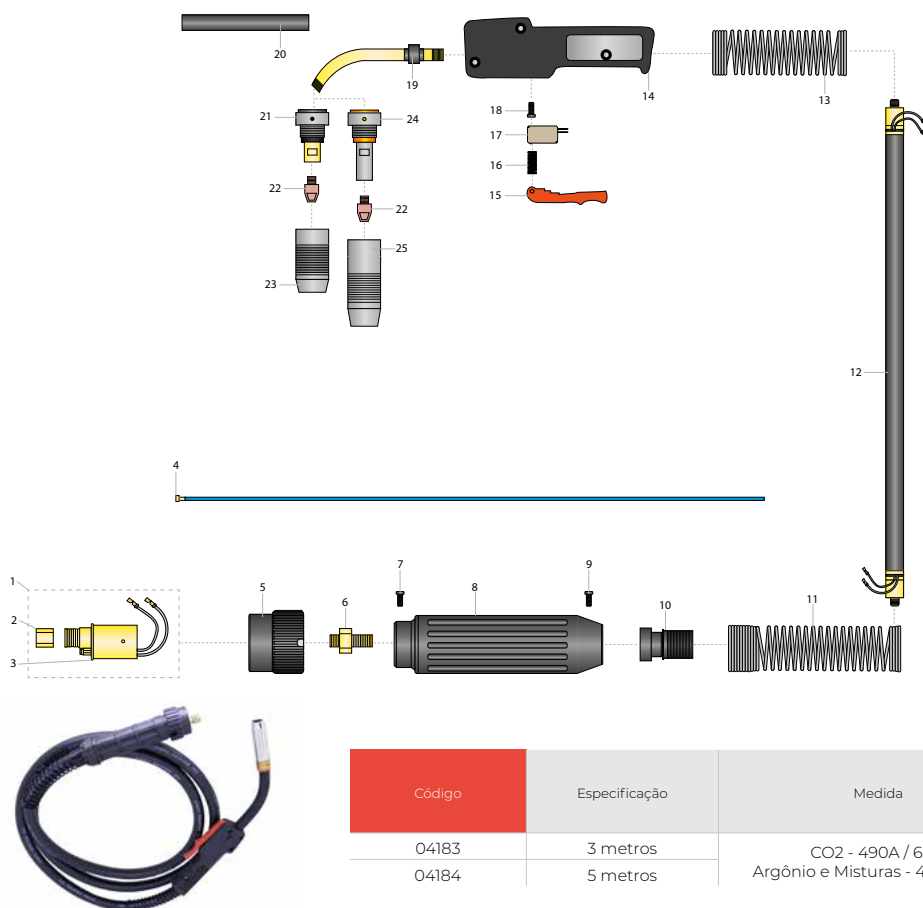
Identificação	Item	Código	Especificação	Referência		
4	CONDUÍTE GUIA ESPIRAL	04100	3.5 metros / Bitola 0.80mm a 1.00mm	AM-800		
		04101	5.5 metros / Bitola 0.80mm a 1.00mm	AM-802		
		04102	3.5 metros / Bitola 1.20mm	AM-803		
		04103	5.5 metros / Bitola 1.20mm	AM-805		
20	DIFUSOR (PORTA BICO)	04138	W5/16"	AM-405		
21	BICO DE CONTATO	04121	0.80mm x 30mm x M8	AM-060		
		04122	0.90mm x 30mm x M8	04260	0.90mm x 30mm x M8 CROMO ZIRCÔNIO	AM-061
		04123	1.00mm x 30mm x M8	04261	1.00mm x 30mm x M8 CROMO ZIRCÔNIO	AM-062
		04124	1.20mm x 30mm x M8	04262	1.20mm x 30mm x M8 CROMO ZIRCÔNIO	AM-063
		04126	0.80mm x 55mm x W5/16"		AM-050	
		04127	0.90mm x 55mm x W5/16"		AM-051	
		04128	1.00mm x 55mm x W5/16"		AM-052	
		04129	1.20mm x 55mm x W5/16"		AM-053	
22	BOCAL	04416	1.20mm x 38mm x M8	AM-033		
		04108	Rosca Longa 65mm x 13mm	AM-517		
		04109	Rosca Longa 65mm x 16mm	AM-516		
		04110	Rosca Curta 35mm x 15mm	AM-514		
24	DIFUSOR (PORTA BICO)	04111	Rosca Curta 35mm x 19mm	AM-522		
		04139	M8 (Laranja)	AM-406		
		04140	M8 (Preto)			
25	SUPORTE BOCAL	04117	Suporte Boca Curto M6 x 50mm	AM-490		
26	PONTEIRA	04412	Ponteira Única Curta Rosca Qaudrada 15mm x 66mm	AM-2620		
27	BICO DE CONTATO	04400	0.80mm x 28mm x M6	AM-010		
		04401	0.90mm x 28mm x M6	AM-011		
		04402	1.00mm x 28mm x M6	AM-012		
		04403	1.20mm x 28mm x M6	AM-013		
		04416	1.20mm x 38mm x M8	AM-033		



Código	Especificação	Medida	Referência
04181	3 metros	CO2 - 300A / 60%	ARAME MIG 0.8mm à 1.2mm
04152	5 metros	Argônio e misturas - 260A / 60%	

CONSUMÍVEIS TOCHA MIG SBME 450

Identificação	Item	Código	Especificação	Referência		
4	CONDUÍTE GUIA ESPIRAL	04100	3.5 metros / Bitola 0.80mm a 1.00mm	AM-800		
		04101	5.5 metros / Bitola 0.80mm a 1.00mm	AM-802		
		04102	3.5 metros / Bitola 1.20mm	AM-803		
		04103	5.5 metros / Bitola 1.20mm	AM-805		
		04104	3.5 metros / Bitola 1.60mm	AM-806		
		04105	5.5 metros / Bitola 1.60mm	AM-808		
19	BICO DE CONTATO	04121	0.80mm x 30mm x M8	AM-060		
		04122	0.90mm x 30mm x M8	04260	0.90mm x 30mm x M8 CROMO ZIRCÔNIO	AM-061
		04123	1.00mm x 30mm x M8	04261	1.00mm x 30mm x M8 CROMO ZIRCÔNIO	AM-062
		04124	1.20mm x 30mm x M8	04262	1.20mm x 30mm x M8 CROMO ZIRCÔNIO	AM-063
		04125	1.60mm x 30mm x M8			AM-064
		04126	0.80mm x 55mm x W5/16"			AM-050
		04127	0.90mm x 55mm x W5/16"			AM-051
		04128	1.00mm x 55mm x W5/16"			AM-052
		04129	1.20mm x 55mm x W5/16"			AM-053
		04130	1.60mm x 55mm x W5/16"			AM-054
		04131	0.80mm x 73mm x W5/16"			AM-040
		04132	0.90mm x 73mm x W5/16"			AM-041
		04133	1.00mm x 73mm x W5/16"			AM-042
		04134	1.20mm x 73mm x W5/16"	04267	1.20mm x 73mm x W5/16" CROMO ZIRCÔNIO	AM-043
		04135	1.60mm x 73mm x W5/16"			AM-044
20	BOCAL	04112	Rosca Curta 38mm x 15mm	AM-534		
		04113	Rosca Curta 38mm x 19mm	AM-515		
		04295	Rosca Longa 65mm x 19mm	AM-512		
22	DIFUSOR (PORTA BICO)	04138	W5/16"	AM-406		
18	DIFUSOR (PORTA BICO)	04139	M8 (Laranja)	AM-406		
		04140	M8 (Preto)			
23	SUPORTE BOCAL	04118	Suporte Boca Longo M6 x 66mm	AM-491		
24	SUPORTE BOCAL	04117	Suporte Bocal Curto M6 x 50mm	AM-490		
25	BOCAL CÔNICO	04405	Bocal Cônico de Encaixe 76mm x 16mm	AM-513		
		04406	Bocal Cônico de Encaixe 66mm	AM-616		



1	Euro conector macho
2	Porca do guia do arame
3	Anel O'ring
4	Guia Espiral
5	Porca de acoplamento
6	Conexão de cabo de corrente
7	Parafuso do protetor traseiro
8	Protetor traseiro
9	Parafuso
10	Fixador da mola traseira
11	Mola traseira
12	Cabo de corrente
13	Mola dianteira
14	Punho SBME
15	Gatilho SBME
16	Mola do gatilho
17	Microrruptor
18	Parafuso do punho
19	Micro pistola
20	Isolador da micro pistola
21	Porta-bocal M8
22	Bico de contato
23	Bocal
24	Porta-bocal W5/16"
25	Bocal-Cônico

Código	Especificação	Medida	Referência
04183	3 metros	CO2 - 490A / 60% Argônio e Misturas - 460A / 60%	ARAME MIG 0.8mm à 2.4mm
04184	5 metros		

CONSUMÍVEIS TOCHA MIG SBME 470

Identificação	Item	Código	Especificação	Referência		
4	CONDUÍTE GUIA ESPIRAL	04100	3.5 metros / Bitola 0.80mm a 1.00mm	AM-800		
		04101	5.5 metros / Bitola 0.80mm a 1.00mm	AM-802		
		04102	3.5 metros / Bitola 1.20mm	AM-803		
		04103	5.5 metros / Bitola 1.20mm	AM-805		
		04104	3.5 metros / Bitola 1.60mm	AM-806		
		04105	5.5 metros / Bitola 1.60mm	AM-808		
21	DIFUSOR (PORTA BICO)	04139	M8	AM-405		
22	BICO DE CONTATO	04121	0.80mm x 30mm x M8	04260	0.80mm x 30mm x M8 CROMO ZIRCÔNIO	AM-060
		04122	0.90mm x 30mm x M8	04261	0.90mm x 30mm x M8 CROMO ZIRCÔNIO	AM-061
		04123	1.00mm x 30mm x M8	04262	1.00mm x 30mm x M8 CROMO ZIRCÔNIO	AM-062
		04124	1.20mm x 30mm x M8			AM-063
		04125	1.60mm x 30mm x M8			AM-064
		04126	0.80mm x 55mm x W5/16"			AM-050
		04127	0.90mm x 55mm x W5/16"			AM-051
		04128	1.00mm x 55mm x W5/16"			AM-052
		04129	1.20mm x 55mm x W5/16"			AM-053
		04130	1.60mm x 55mm x W5/16"			AM-054
23	BOCAL	04108	Rosca Longa 65mm x 13mm	AM-517		
24	DIFUSOR (PORTA BICO)	04138	W5/16"	AM-406		
25	BOCAL-CÔNICO	04109	Rosca Longa 65mm x 16mm	AM-516		

CONSUMÍVEIS TOCHA MIG SBME M6

Item	Código	Especificação	Referência
BICO DE CONTATO	04400	0.80mm x 28mm x M6	AM-010
	04401	0.90mm x 28mm x M6	AM-011
	04402	1.00mm x 28mm x M6	AM-012
	04403	1.20mm x 28mm x M6	AM-013
PORTA BICO	04413	Porta Bico M6	AM-402



**ESTAMOS
TRABALHANDO
PARA MELHOR
ATENDÊ-LOS!**

*Conheça nosso novo
Centro de Distribuição,
em Ribeirão Preto/SP.*

Avenida Presidente Kennedy, 2020 - 14095-220 - Ribeirânia - Ribeirão Preto/SP

www.aeme.ind.br